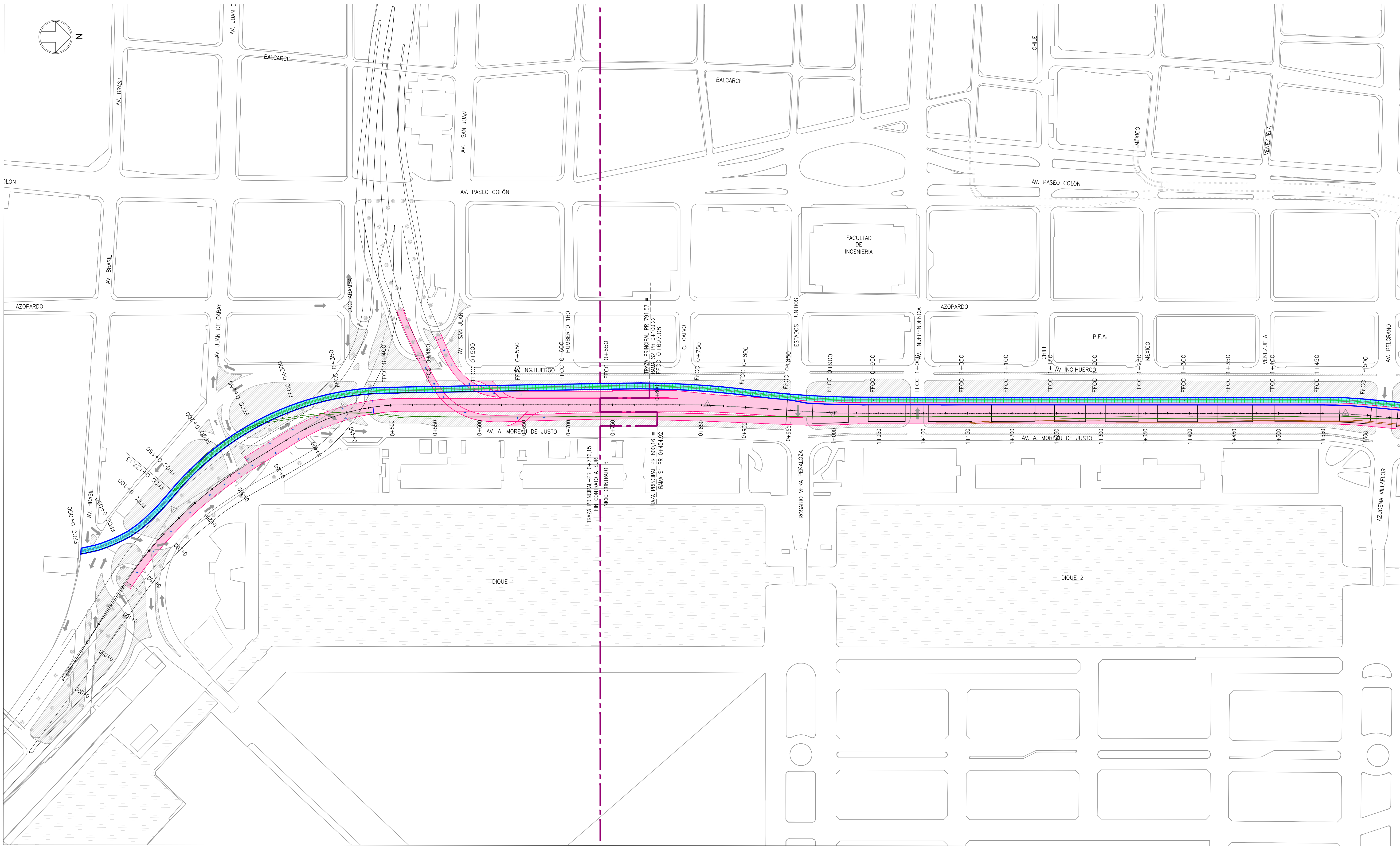


Drawing file name: PDB-FC-PL-01-02-01.dwg viernes, 06 de mayo de 2016 04:15:52 p.m.



REFERENCIAS:

VIAS PROYECTADAS

- +++++ VIAS NUEVAS PERMANENTES
- +++++ VIAS EXISTENTES PERMANENTES
- +++++ VIA NUEVA TRANSITORIA (ETAPA 1- SIN RER)
- +++++ VIAS EXISTENTES TRANSITORIA (ETAPA 1- SIN RER)
- +++++ VIAS NUEVAS PERMANENTES (ETAPA 2- CON RER)
- LIMITE ZONA FERROVIARIA
- LIMITE ZONA FERROVIARIA (ETAPA 2 - CON RER)

VIAS EXISTENTES A REMOVER

- VIAS FERROCARRIL DE CARGA
- VIAS TRANVIA DEL ESTE
- TRAZA PASEO DEL BAJO



ATENCIÓN SI ESTE SEGMENTO NO MIDE 2 cm
EL PLANO NO ESTÁ EN ESCALA

01	INCORPORACION PR. FFCC	DZ	DZ	CR	CR	26/08/16
00	EMISIÓN ORIGINAL	DZ	DZ	CR	CR	13/07/16
Rev	Descripción	Proyectó	Dibujó	Revisó	Aprobó	Fecha
		PROYECTO				
PASEO DEL BAJO						
Número de Contrato:		Plano N°:			Revisión:	
2016-01-0007y8-00		PDB-FC-PL-01			01	
CONTENIDO:		Escala: 1:2000 1:2000		Hoja: -		
PLANIMETRÍA DE VÍAS FERROCARRIL DE CARGA TRAMO BRASIL-CÓRDOBA 1/2		Fecha: 26/08/2016		Contratista:		
		Dibujó: DZ				
		Revisó: CR				
		Aprobó: CR				